

- До 3000 одновременных вызовов
- Защита бизнес процессов
- Эффективное управление
- Аппаратное резервирование



Пограничный контроллер сессий

Eltex SBC – компонент VoIP-сети, участвующий в процессе обслуживания вызова в качестве пограничного контроллера сессий. Устройство обеспечивает нормализацию сигнального протокола, защиту сети оператора от несанкционированного доступа и различных атак, сбор статистики.

Применение

Eltex SBC используется на границах IP-сетей:

- между сетями операторов связи;
- между сетью оператора и корпоративной сетью Клиента;
- между сетью оператора и публичной сетью.

Функциональные возможности

- Обеспечение безопасности сети оператора связи
- Трансляция публичных IP-адресов
- Гибкое распределение резервных маршрутов
- Расширенные настройки Firewall
- Сбор статистической информации
- Транскодирование медиапотоков*
- Журнал аварийных сообщений
- Линейное масштабирование*
- Контроль доступа по RADIUS
- Работа с абонентами за NAT
- Анализ и верификация SDP
- Поддержка end-to-end SLA*
- Динамический брандмауэр
- Поддержка контроля RTCP
- Управление RTP-сессиями
- Эффективное управление
- Чёрные и белые списки
- Контроль качества обслуживания QoS*
- Интеграция с Eltex.EMS
- Преобразование протоколов сигнализации*
- Балансировка нагрузки между транками
- Транки с регистрацией
- Гибкое распределение вызовов на основе правил
- Поддержка резервирования 1+1

Обход NAT

Необходимая функция для обеспечения прозрачности IP-сетей для голосового и видео трафика. Поддерживается работа с различными видами NAT.

Безопасность

Eltex SBC обеспечивает защиту сети оператора от несанкционированного доступа и DoS атак. Инструментами для обеспечения безопасности служат интеллектуальное управление доступом, ограничение входящей нагрузки и скрывание топологии сети.

Скрытие топологии сети

Использование **Eltex SBC** позволяет предоставить доступ в операторскую или корпоративную сеть из внешней недоверенной сети, обеспечивая защиту коммерческих интересов Компании.

Поддерживаются следующие механизмы:

- интеллектуальная трансляция IP-адресов для сигнального и медиа трафика;
- полноценный B2BUA обеспечивает требуемый уровень изоляции сетей.

Резервирование

Применение схемы кластерного резервирования и дублированных источников электропитания обеспечивает полноценное резервирование.

Межсетевое взаимодействие

Eltex SBC обеспечивает возможность взаимодействия терминальных устройств с непересекающимися наборами кодеков*, а также различными реализациями протокола SIP и его расширений.

	SBC-1000	SBC-2000
Нагрузка	до 500 вызовов	до 3000 вызовов

* Не поддерживается в текущей версии ПО 1.9.2

Функциональные возможности

Протоколы сигнализации

- SIP, SIP-T/I

Функциональность протокола SIP

- SIP L5 NAT/Topology hiding
- SIP dialogue transparency
- SIP RFC-3326 Reason w/Cause
- SIP transit of unrecognized headers
- B2BUA as defined in RFC-3261
- RFC-2833 (Telephone Event)
- RFC-3264 (Offer/Answer)
- RFC-3204 (MIME Support)
- RFC-4028 (Session Timers)
- RFC-3326 (Reason Field)
- SIP RFC-2833 relay
- RFC-3262 (PRACK)
- RFC-3372 (SIP-T)
- B2BUA peering
- B2BUA access
- RFC-1889 (RTP)
- RFC-4566 (SDP)
- RFC-3261
- RFC-3581
- RFC-3515 (Refer Method)
- RFC-3265 (Subscribe)

Медиапротоколы

- RTP и RTCP

Медиарежимы

- Flow-through
- Flow-around*

Транспортные протоколы

- TCP
- UDP
- TCP/UDP interworking

Сетевые протоколы

- LACP
- IPv4
- IPv6*

Поддерживаемые видеокодеки

- H.263
- H.263-1998
- H.264

Производительность

- До 500 одновременных вызовов (SBC-1000)
- До 3000 одновременных вызовов (SBC-2000)

Резервирование

- Работа в режиме облегченного резерва по схеме 1+1
- Автоматическое включение резерва в работу
- Автоматическая синхронизация настроек основного и резервного оборудования

Безопасность

- До 40 VLAN (до 500 на SBC-2000)
- VPN (L2TP, PPTP)
- Rogue RTP detection
- Toll-free, fraud protection*
- Защита от DoS - SIP/ICMP-флуда
- DDoS*
- Защита от перегрузок по регистрации
- Фильтрация IP-адресов по географическому признаку

Передача факса

- T.38
- G.711

Поддерживаемые аудио-кодеки

- G.711 (a-law, μ -law), G.729, G.729 (A/B), G.723.1, G.722, G.728, G.726

Качество обслуживания (QoS)

- Механизм приоритетов IP*
- Маркировка differentiated-services-code-point (DSCP)*

Интерфейсные порты (SBC-1000)

IP

- 2 порта 1000Base-X (2 слота для SFP-модулей)
- 3 порта 10/100/1000Base-T (RJ-45)

USB порт, 2 порта e-SATA

- Аварийное логгирование
- Запись биллинговой информации

Интерфейсные порты (SBC-2000)

IP

- 2 порта 10/100/1000Base-T (RJ-45) / 1000Base-X(SFP)
- 2 порта 10/100/1000Base-T (RJ-45)

USB порт, 2 слотоместа для SATA HDD форм-фактора 2,5"

- Аварийное логгирование
- Запись биллинговой информации

Статистика соединений

- Запись CDR файлов на SATA-накопитель
- Запись CDR файлов на удалённый FTP-сервер
- Передача информации о соединениях по протоколу AAA*

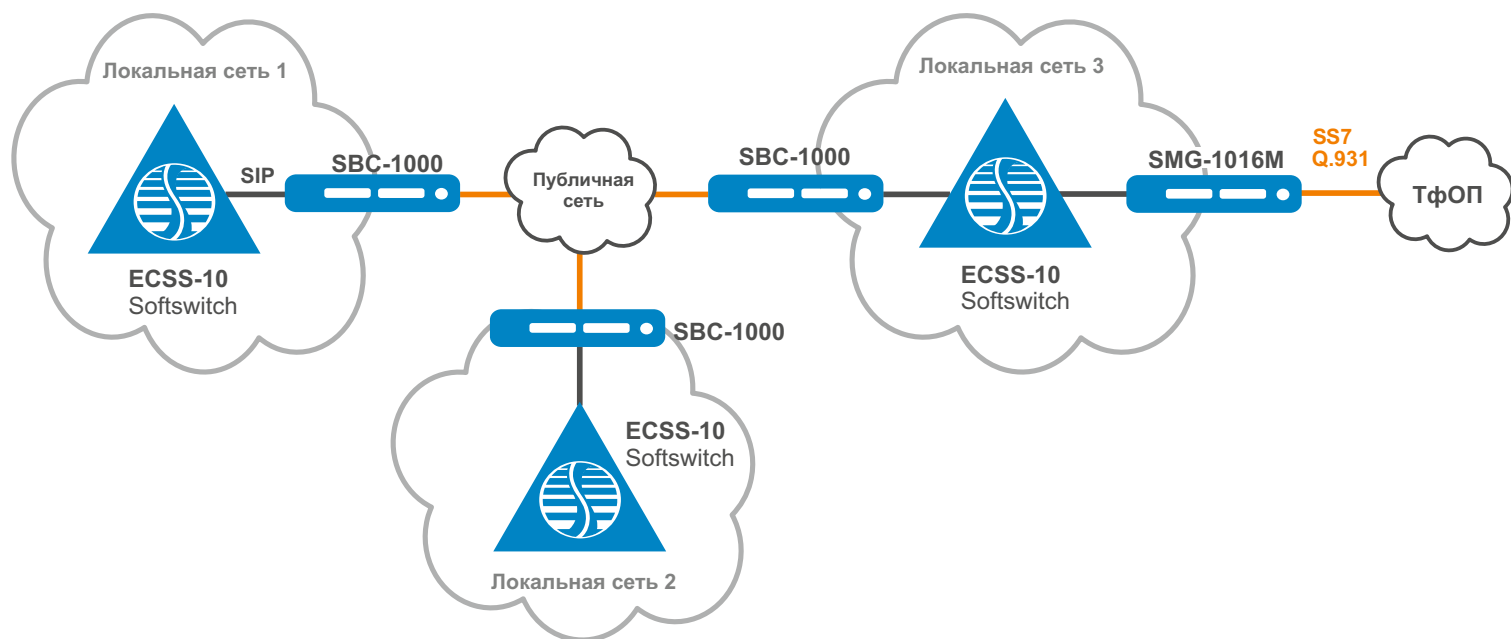
Управление

- Предусмотрены следующие средства управления, позволяющие обеспечить разграничение прав доступа для различных пользователей:
- MML-консоль (SSH/Telnet)
 - WEB-интерфейс
 - Просмотр и редактирование списка активных регистраций
 - Имеется возможность интеграции с Eltex.EMS (SNMP)

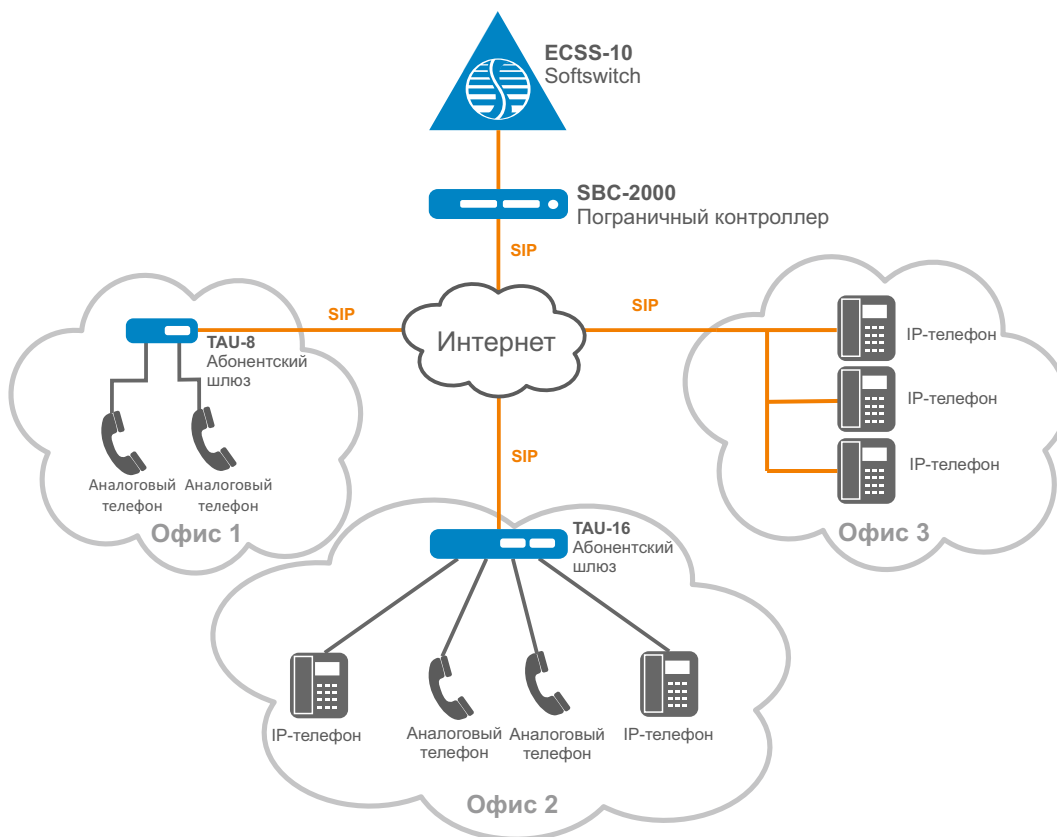
* Не поддерживается в текущей версии ПО 1.9.2

Варианты применения

Межоператорское взаимодействие



Предоставление услуги «Виртуальная АТС»



Физические параметры и параметры окружающей среды

	SBC-1000	SBC-2000
Рабочий диапазон температур	От 0 до +40°C	
Относительная влажность	До 80%	
Уровень шума	От 44 до 60 дБ	
Напряжение питания	Сеть постоянного тока: -48В+30%-20% Сеть переменного тока: 220В+-20%, 50 Гц Варианты питания: -один источник питания постоянного или переменного тока; -два источника питания постоянного или переменного тока, с возможностью горячей замены.	
Источники питания	Сеть постоянного тока, источник питания PM100-48/12 100Вт	Сеть переменного тока, источник питания PM160-220/12 160Вт
Потребляемая мощность	Не более 50Вт	
Размеры (Ш x В x Г)	430 x 45 x 260 мм	430 x 45 x 340 мм
Конструктив	19" конструктив, типоразмер 1U	
Вес нетто	3,2 кг	5,3 кг

Информация для заказа

Наименование	Описание
--------------	----------

Пограничный контроллер сессий

SBC-1000	Пограничный контроллер сессий SBC-1000
SBC-2000	Пограничный контроллер сессий SBC-2000

Дополнительные модули


PM160-220/12	Модуль питания PM160-220/12, 220В AC, 160Вт
PM100-48/12	Модуль питания PM100-48/12, 48В DC, 100Вт

Опции

SBC1-SW-500	Поддержка 500 одновременных вызовов для SBC-1000
SBC2-SW-500	Поддержка 500 одновременных вызовов для SBC-2000
SBC2-SW-1000	Поддержка 1000 одновременных вызовов для SBC-2000
SBC1-RESERVE	Активация резервирования на SBC-1000
SBC2-RESERVE	Активация резервирования на SBC-2000
SBC2-VNI-500	Поддержка 500 VNI для SBC-2000

Сделать заказ

О компании Eltex


+7 (383) 274 10 01
+7 (383) 274 48 48


eltex@eltex-co.ru


www.eltex-co.ru

Предприятие “ЭЛТЕКС” - ведущий российский разработчик и производитель коммуникационного оборудования с 25-летней историей. Комплексность решений и возможность их бесшовной интеграции в инфраструктуру Заказчика - приоритетное направление развития компании.