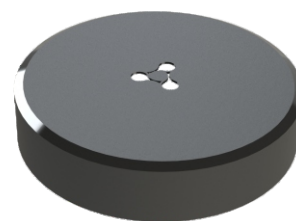


- Универсальный Wi-Fi повторитель
- 1 порт LAN
- Двухдиапазонный Wi-Fi
- Wi-Fi EasyMesh



**RR-10** – универсальный повторитель беспроводного сигнала, предназначен для расширения зоны покрытия беспроводных сетей и усиления Wi-Fi сигнала. Решение позволяет устранить “мертвые” зоны и оптимизировать работу вашей Wi-Fi сети.

### Беспроводное подключение

Благодаря поддержке стандартов IEEE 802.11n/ac репитер RR-10 обеспечивает высокую скорость передачи данных. Использование технологии MIMO и внутренних антенн позволяет сделать RR-10 универсальным решением для расширения домашней сети, в том числе обеспечить качественную передачу мультимедиа 4K контента.

### Преимущества технологии EasyMesh:

- Сетевой интеллект: самоорганизующаяся и самооптимизирующаяся сеть собирает информацию и реагирует на сетевые условия для обеспечения максимальной производительности
- Эффективная балансировка нагрузки: позволяет устройствам перемещаться к лучшему соединению и избегать помех
- Масштабируемость: позволяет добавлять точки доступа Wi-Fi EasyMesh от нескольких вендоров

### Конфигурация интерфейсов

| Наименование | LAN  | Wi-Fi   |
|--------------|------|---|
| RR-10        | 1x1G | IEEE 802.11n, 2*2, 300 Мбит/с, 2,4 ГГц<br>IEEE 802.11ac, 2*2, 866 Мбит/с, 5 ГГц |

## Технические характеристики

### Основные технические характеристики

- Процессор Realtek RTL8197FH 1ГГц
- WiFi:
  - RTL8197FH (2,4ГГц),
  - RTL8812FR (5ГГц)
- RAM 128 Мб
- Flash 16 Мб
- ОС Linux 3.10

### Интерфейсы

- 1 порт LAN 10/100/1000 (RJ45)
- WiFi IEEE 802.11b/g/n 2,4 ГГц и 802.11a/ac 5 ГГц

### Конфигурация интерфейсов

- Wi-Fi: 802.11a/b/g/n/ac

### Параметры беспроводного интерфейса:

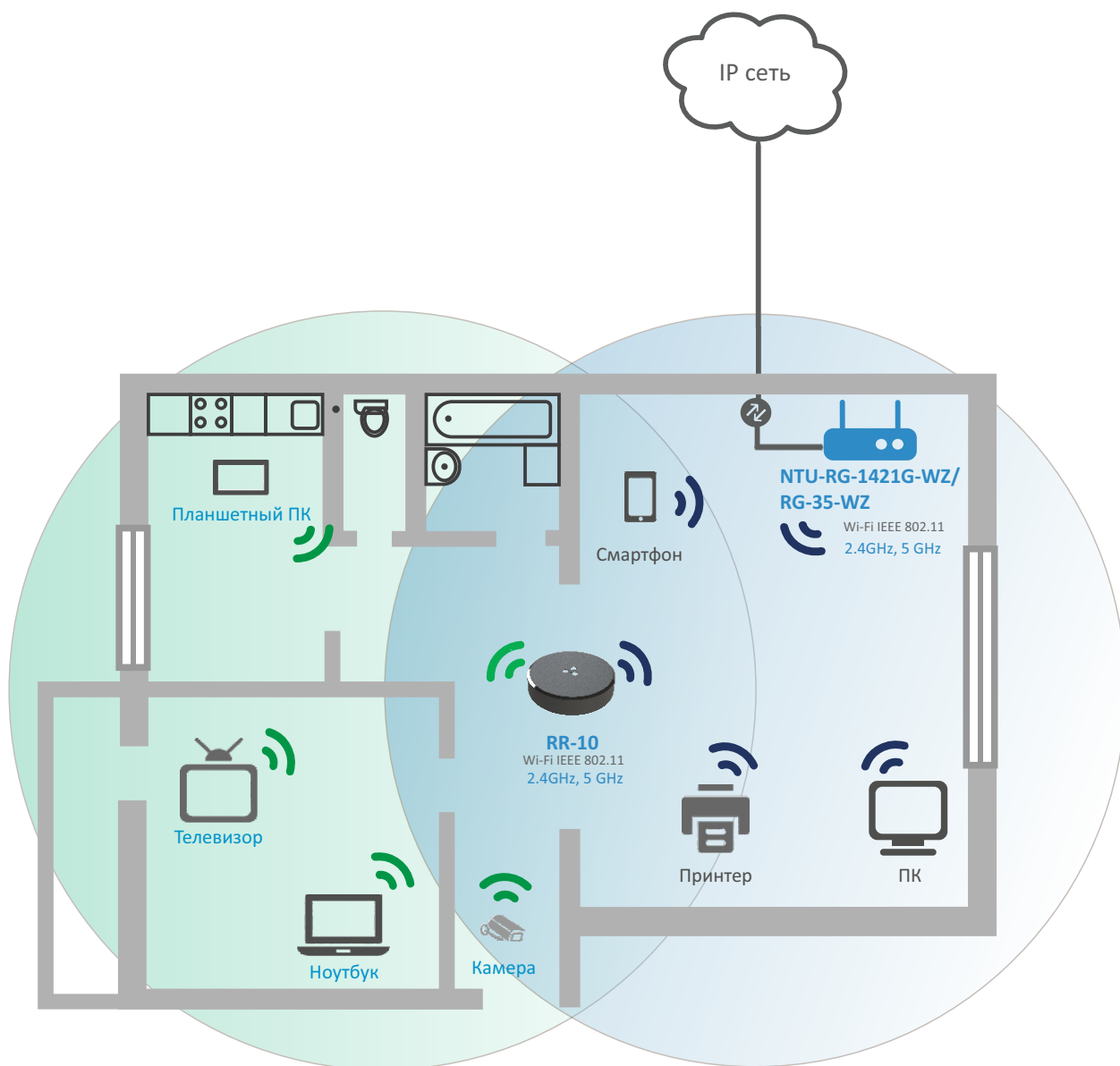
- Поддержка EasyMesh
- Поддержка стандартов шифрования WPA/WPA2
- Поддержка WPA Enterprise

- Поддержка WMM
- Поддержка WPS
- Расширенный список параметров настройки WiFi-интерфейса
- Wireless Multicast Forwarding
- Поддержка WiFi IEEE 802.11a/b/g/n/ac
- Частотный диапазон:
  - 2412-2472 МГц,
  - 5180-5320 МГц,
  - 5660-5805 МГц
- MIMO:
  - 2,4 ГГц 2x2
  - 5 ГГц 2x2

### Управление и диагностика

- WEB интерфейс
- TR-069

Схема применения



Информация для заказа

| Наименование | Описание  | Изображение |
|--------------|---|-------------|
| RR-10        | 1 порт LAN 10/100/1000Base-T, Wi-Fi (802.11n, 2*2 -300Мбит/с - 2.4ГГц +802.11ac, 2*2 - 866 Мбит/с - 5ГГц) |             |

Сделать заказ

О компании Eltex

+7 (383) 274 10 01  
+7 (383) 274 48 48

eltex@eltex-co.ru

www.eltex-co.ru

**Предприятие "ЭЛТЕКС"** - ведущий российский разработчик и производитель коммуникационного оборудования с 26-летней историей. Комплексность решений и возможность их бесшовной интеграции в инфраструктуру Заказчика - приоритетное направление развития компании.